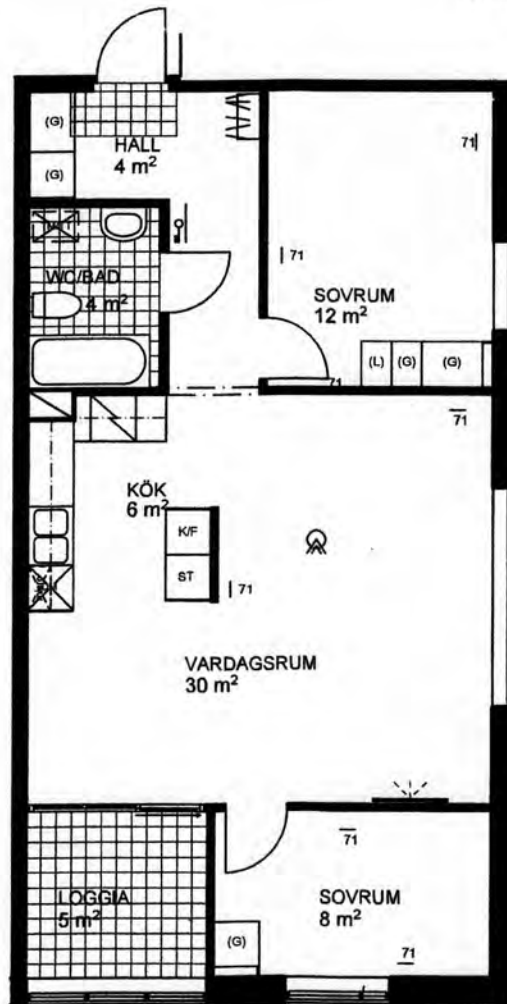




3 rum och kök ca 72m<sup>2</sup> inklusive loggia  
Avsedd för 3 personer

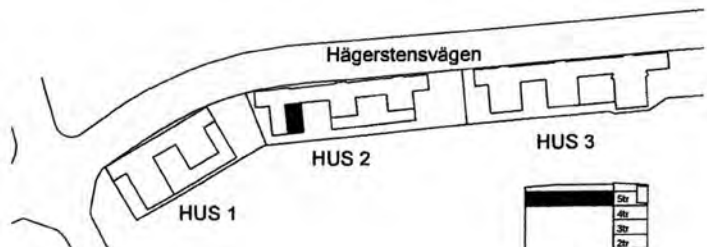
Justerad med avseende på skala

Skala 1:100

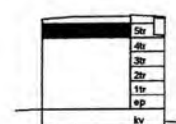


FÖRKLARINGAR

- |  |   |
|--|---|
| GARDEROB   | FÖRBERETT FÖR DISKMASKIN  |
| LINNESKÅP  | FÖRBERETT FÖR TVÄTTPELARE   |
| STÄDSKÅP   | RÖKDETEKTOR/BRANDVARNARE  |
| FLYTTBART SKÅP<br><small>-1.st. garderob</small> | UTTAG FÖR TELEFON, BREDBAND<br>OCH TV, UNGEFÄRLIGT LÄGE           |
| SPIS   | ELCENTRAL   |
| KYL OCH FRYS                                     | FÖRSTÄRKT VÄGG FÖR PLATT-TV<br>FRÅN 60 CM TILL 180 CM ÖVER GOLV   |
| KYL  | <b>GOLVMATERIAL</b>   |
| FRYS   | KLINKER I DUSCH, BAD, WC, HALL OCH LOGGIA<br>PARKETT I ÖVRIGA RUM |
| DUSCHPLATS                                       | TAKHÖJD 2,6 METER   |



SITUATIONSPLAN



SEKTION